



Bachelor WI-Projekt

Ermittlung von Treibern und Barrieren von künstlich intelligenten Methoden zur Echtzeit-Feststellung von Anomalien in Industrie 4.0

Lehrstuhl für Management Support und Wirtschaftsinformatik

Vorstellung

MSWI Betreuer



Prof. Dr.-Ing. Rieger

- bodo.rieger@uos.de

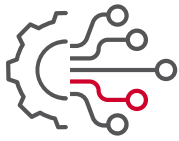


Philip Stahmann

- philip.stahmann@uos.de

Motivation und Projektziele

Worum geht es inhaltlich?



1

Echtzeit-Daten in der digitalisierten Produktion

Entscheider in der digitalisierten Produktion werden mit stetig zunehmenden Informationen in Echtzeit konfrontiert, künstlich intelligente Methoden sollen Entscheidungen vereinfachen oder sogar automatisieren.

Streaming Analytics

Streaming Analytics bieten ein Toolset zur Informationsgewinnung und -filterung, um in Echtzeit produktionsrelevante Entscheidungen zu treffen. Insbesondere die Echtzeit-Feststellung von Anomalien bietet Potenziale zur Effizienzsteigerung in der Produktion.

2



3

Ziel

Ziel des Projektes ist die Ermittlung von Treibern und Barrieren bei dem Einsatz künstlich intelligenter Methoden zur Echtzeit-Feststellung von Anomalien in produzierenden Unternehmen.

Methodik

Zur Verfolgung des Ziels sollen qualitative Interviews mit Experten aus Praxis und Wissenschaft durchgeführt und ausgewertet werden.

4



Eure Aufgabe

Was soll gemacht werden?

01

Eingrenzung des Themas und Erstellung eines Fragebogens

- Mittels strukturierter Literaturrecherche soll das Thema spezifisch für das qualitative Forschungsvorhaben definiert werden.
- Ein semi-strukturierter Fragebogen, der als Leitfaden für die Interviews dient, soll erstellt werden.



02

Eigenständige Durchführung der Interviews

- Der teilweise bereits bestehende Kreis an Experten soll durch Akquise erweitert werden.
- Virtuelle Interviewtermine sollen koordiniert werden.
- Virtuelle Interviews sollen geführt und transkribiert werden.



03

Wissenschaftliche Auswertung

Die Transkripte sollen im Hinblick auf die Zielstellung ausgewertet werden.



04

Präsentation

Projekt und Projektergebnisse sollen präsentiert und dokumentiert werden.



Projektablauf und -inhalte

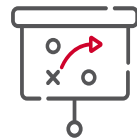
Wie soll/kann grob vorgegangen werden?

01



- Kick-off Treffen Anfang November.
- Kennenlernen
- Erste thematische Einarbeitung (ca. 1 Woche).

02



- Erstellung des Fragebogens und Pretesting (ca. 2 Wochen).
- Start Akquise von und Terminkoordination mit Experten.

03



- Durchführung der Interviews und Transkription (ca. 5 Wochen).

04



- Start Erstellung der Auswertung und Dokumentation (ca. 3 Wochen).

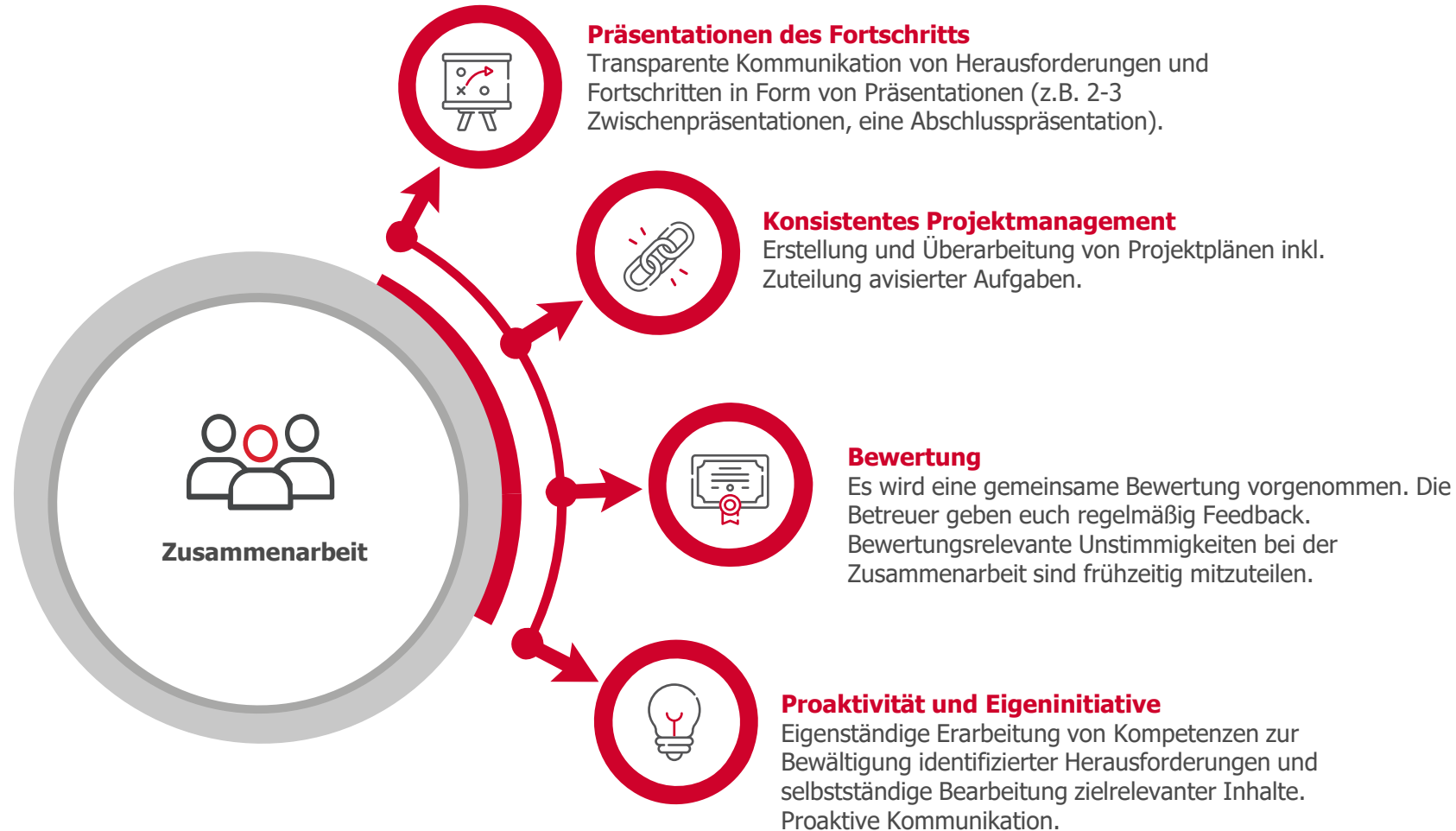
05



- Präsentation der Ergebnisse und Abgabe der überarbeiteten Auswertung und Dokumentation.

Unsere Erwartungen an euch

Grundsätze der Zusammenarbeit





Noch

... Fragen?

... Anmerkungen?

... Kommentare?

**Dann meldet euch gerne bei Philip
Stahmann (philip.stahmann@uos.de)!**